

名古屋

名駅線

江川線

伏見通

大津通

久屋大通

久屋大通

空港線
名古屋高速

国際センター

丸の内

地下鉄桜通線

久屋大通

桜通

伏見

地下鉄東山線

栄

錦通

広小路通

地下鉄鶴舞線

丸栄本館

丸栄スイル

三越

地下鉄名城線

LACHIC

ファミリーマート

adidas

栄
ガスビル

松坂屋
北館

名古屋市
科学館

Starbucks

アートピア
青少年文化センター

Apple
Store

松坂屋
本館

※最寄り
は
⑥番出口
(階段)

名古屋市
美術館

ローソン

矢場公園

吉野家
Starbucks

松坂屋
南館

地下連絡通路から松坂屋南館のエレベータへ
(営業時間外はインターホンで呼び出し)

白川公園

若宮神社

交番

PARCO

矢場町

PARCO

若宮大通

大須観音

上前津

大須通

東別院

金山

名鉄名古屋本線

JR東海道本線

JR東海道本線

名鉄名古屋本線

地下鉄 矢場町駅から 青少年文化センター(アートピア)まで

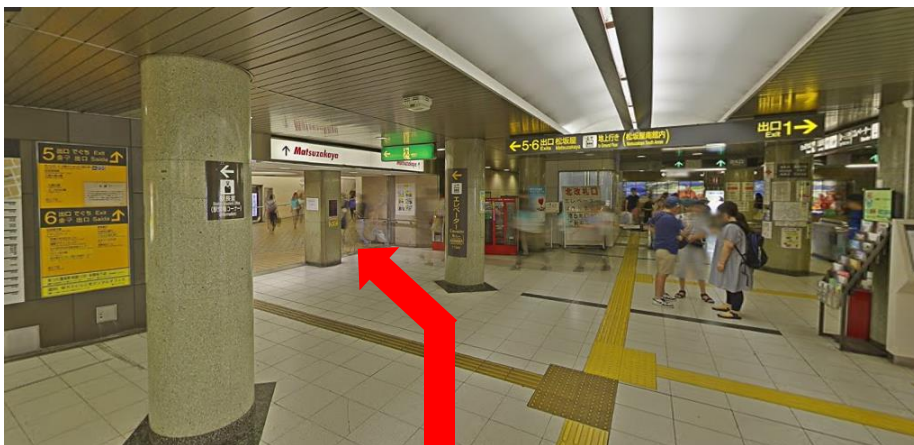
①



ホームからエレベーターで
南改札口へ

南改札を抜けたら直進

②



北改札口の手前を左に進み
松坂屋連絡通路へ

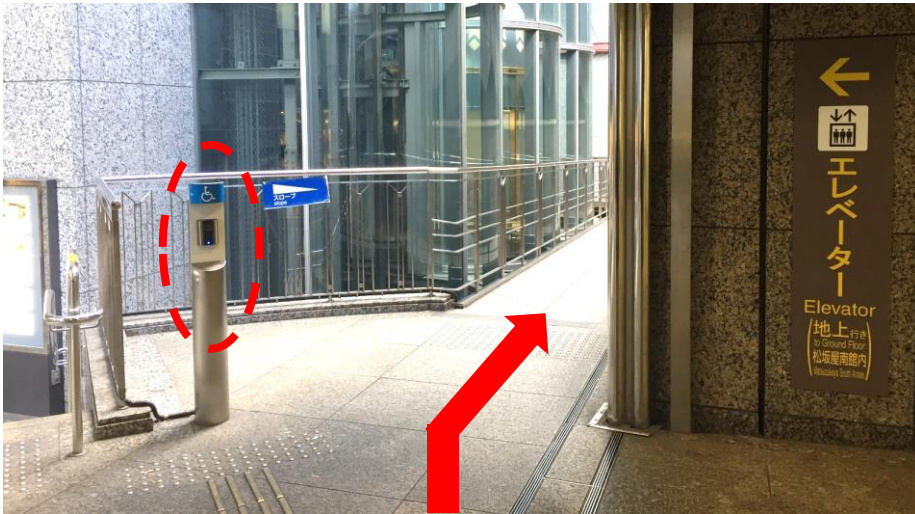
(途中スロープあり)

③



スロープを抜けたら
左の松坂屋南館入口へ

④



案内表示に従って
スロープへ

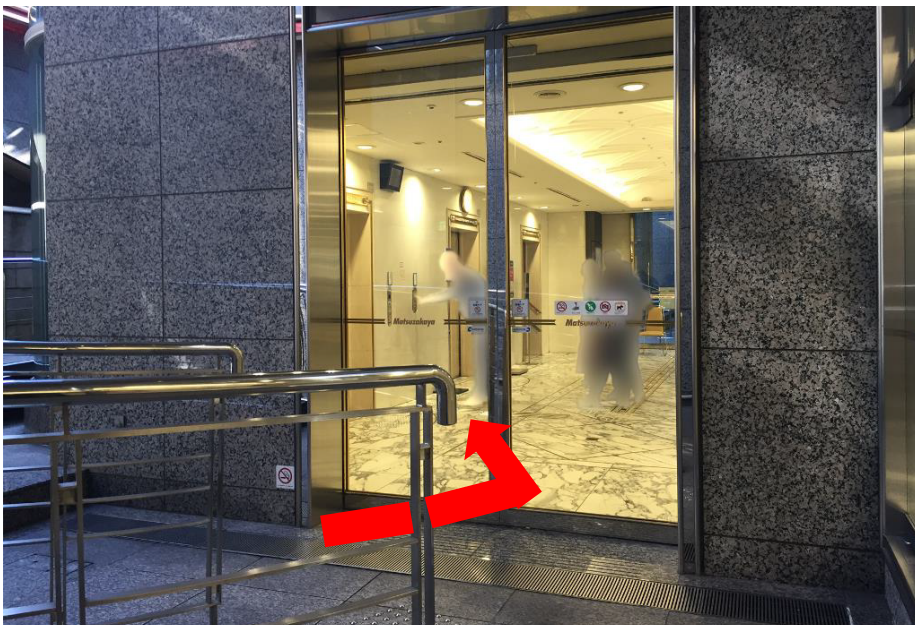
※松坂屋の営業時間外は
横のインターホンで
スタッフを呼んでください

⑤



スロープを下る

⑥



スロープを抜けたら
自動ドアから松坂屋内へ

左手のエレベーターで
地上に出られます

エレベーターを降りたら
右手の出口へ

⑦



出口を出たら
正面の横断歩道を渡って
そのまま直進

⑧



次の角を左へ
(松坂屋本館と北館の間へ)

⑨



次の交差点を右斜めに進む
(ココカラファインと
adidasの間へ)

次のブロックが
青少年文化センターがある
ナディアパークです





ナディアパーク1階(北東玄関)

路地より入口にかけてゆるやかなスロープとなっています。正面自動ドアよりビル内に入場。ビル中央に設備されたエレベーターで、アートピアホールのある11階(最上階)まで行くことが可能です。また、ビルにはこの他入口が何カ所かありますが、この北東入口が、一番スムーズにホールまで行けると思います。



ナディアパーク1階(正面エントランス)

ビル中央に設備されたシースルー(ガラス張り)エレベーター2基のうち、1基(手前側)が車椅子対応。エレベーター横にはナディアパークビル総合案内窓口があり、ナディアパークビルスタッフが常駐しています。

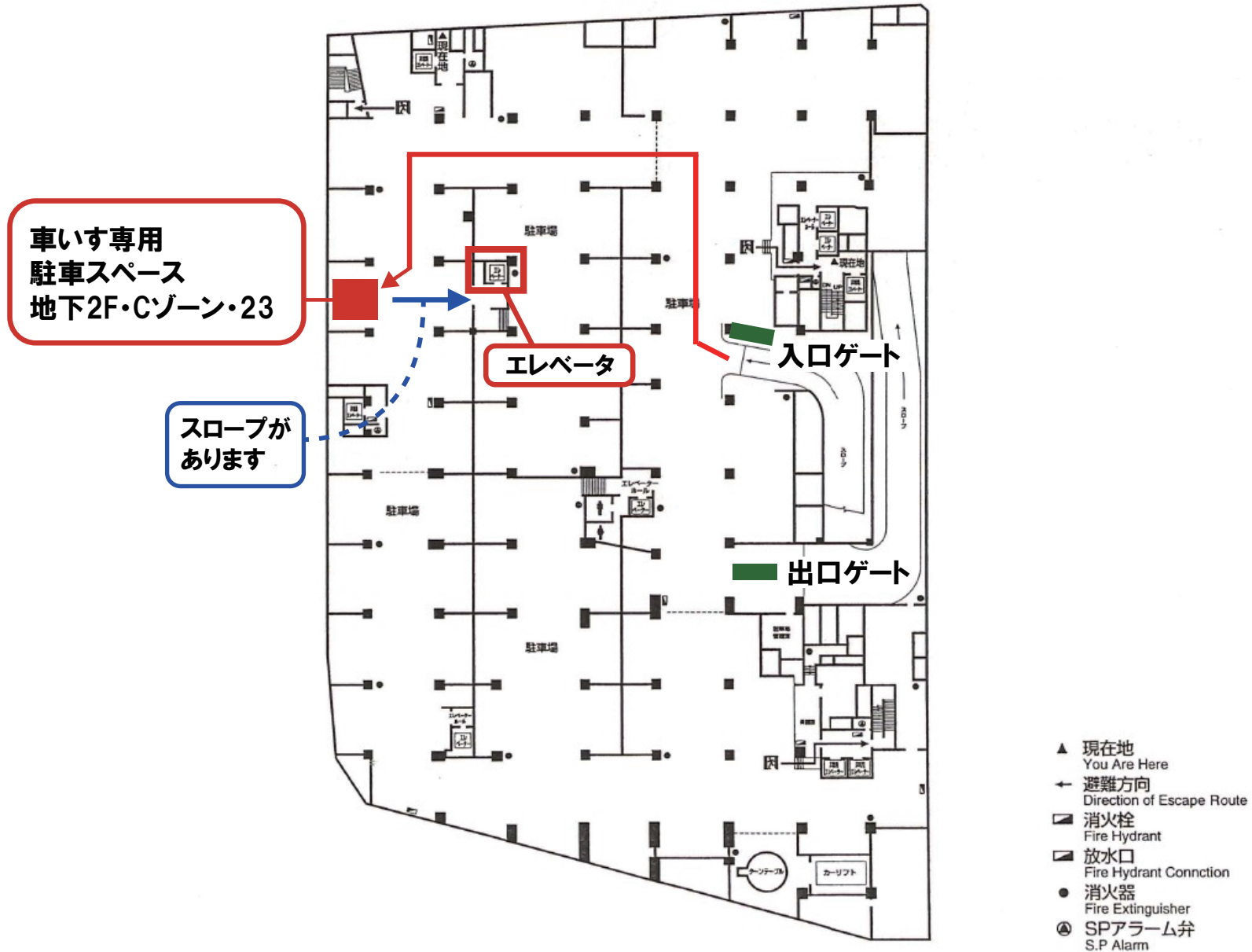


ナディアパーク1階(シースルーエレベーター前)

シースルーエレベーター正面。向かって左側が車椅子対応。押しボタンは高さ約80cmに位置。このエレベーターで11階(最上階)のアートピアホールロビー正面まで行けます。

B2F平面図

B2Floor Plan

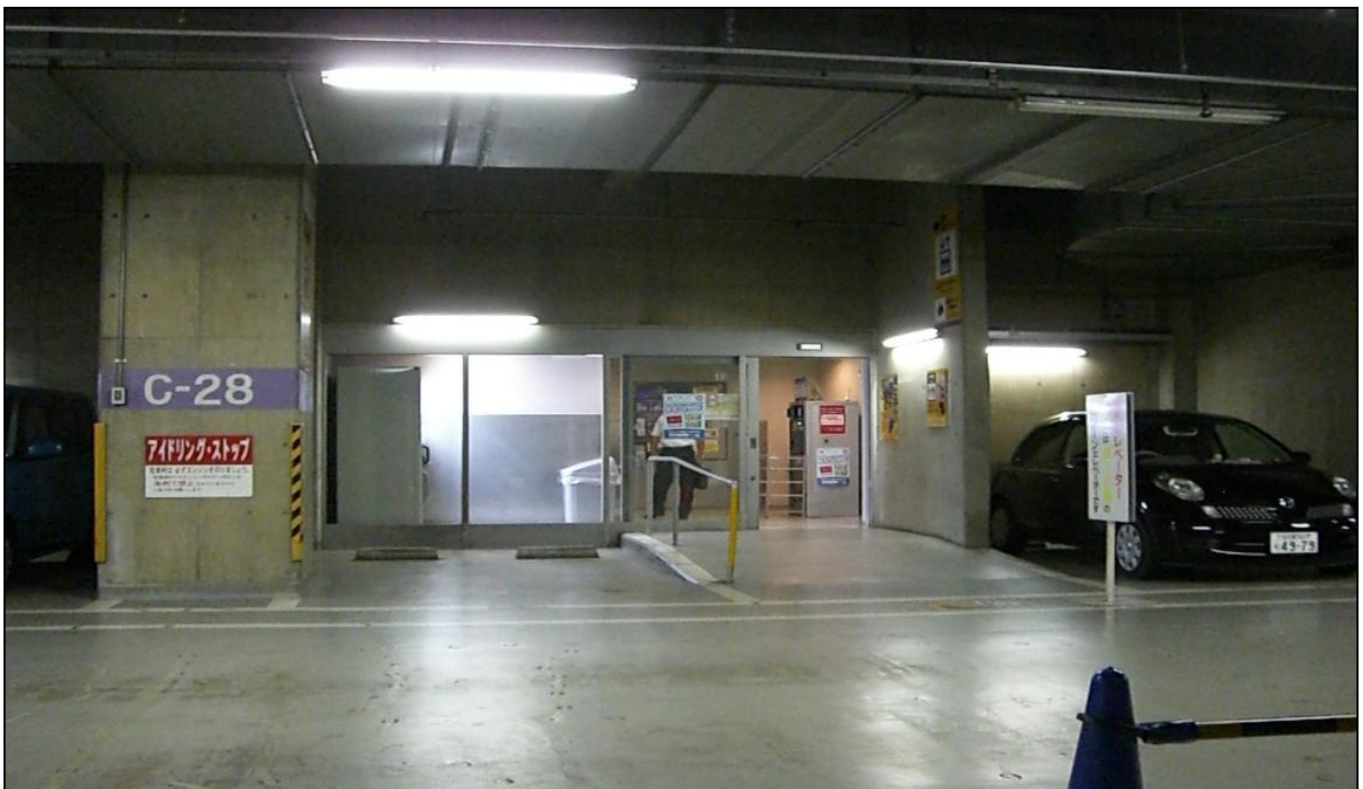




ナディアパーク地下2階(地下駐車場)

ナディアパーク地下駐車場Cゾーン-23に車椅子専用駐車スペースがあります。駐車スペースの空き状況、予約等の問い合わせは、ナディアパーク駐車場(052-265-2850)へお問い合わせください。

※尚、当施設利用者への駐車券発行サービス・割引サービスは行っておりません。30分270円の有料となります。また、平日のみ昼間最大1,500円打ち止め料金等のサービスがあります。詳しくはお問い合わせください。



ナディアパーク地下2階(地下駐車場)

地下2階駐車スペース正面に1階・ナディアパーク正面玄関へと通じるエレベーターがあります。エレベーターホールまではゆるやかなスロープや手摺りがあり、自動扉よりエレベーターホールへ進めば、左手に車椅子対応エレベーターが1基設備されています。



ナディアパーク地下2階(地下駐車場エレベーターホール)

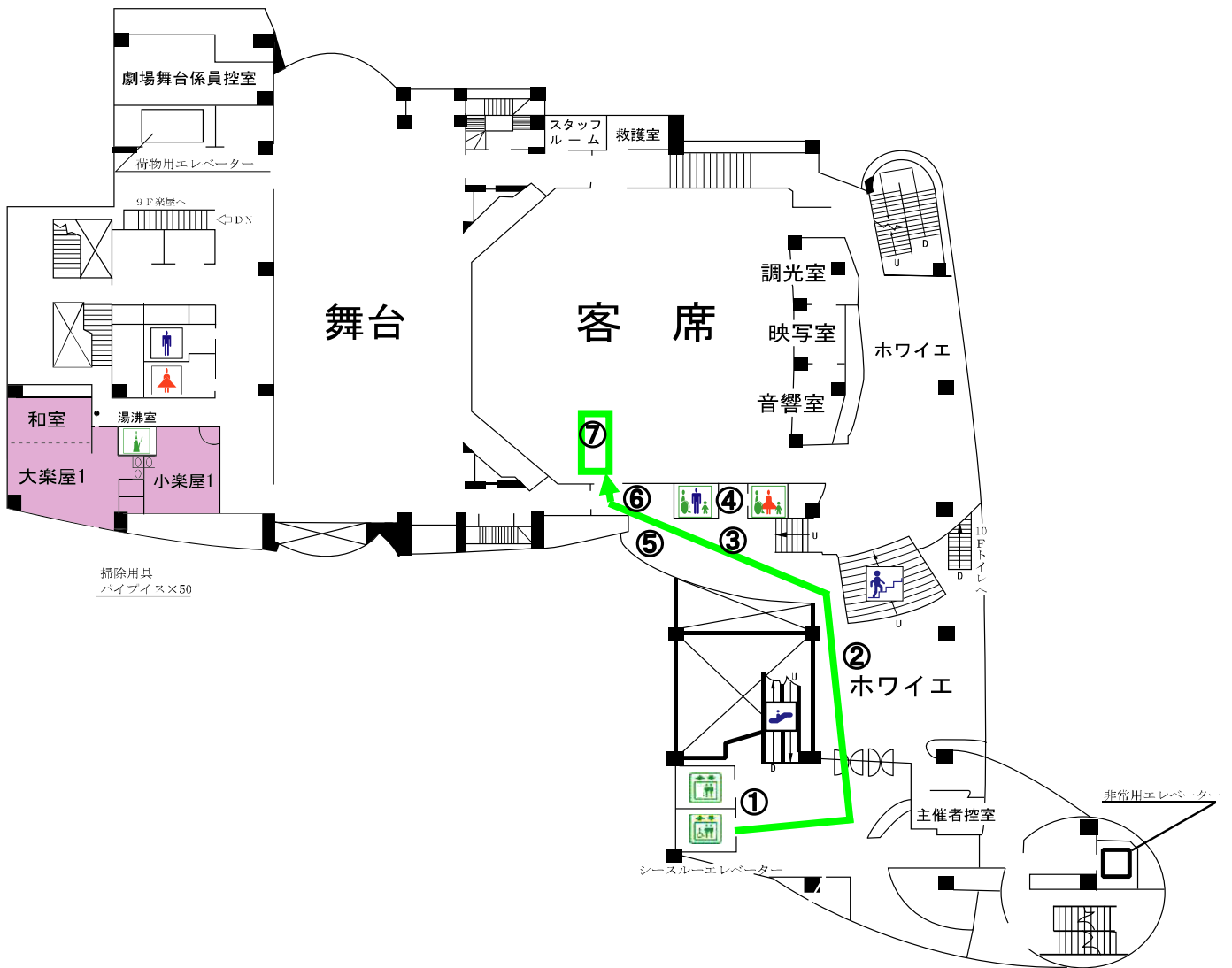
地下2階駐車場より1階ナディアパーク正面玄関へと通じるエレベーターです。このエレベーターは地下4階、地下3階、地下2階(駐車場エリア)、地下1階、1階(テナントエリア)のみ往来できます。アートピアホールへは1階で下りていただき、正面玄関にあるシースルー(ガラス張り)エレベーターに乗り換えていただく必要があります。



ナディアパーク1階(地下駐車場往来用エレベーターホール)

ナディアパーク地下駐車場より1階まで上がっていただいた際のエレベーターホールです。正面の自動扉より左手へと進めば、ナディアパーク正面玄関となります。正面玄関にはナディアパーク総合案内窓口があり、その脇にはシースルー(ガラス張り)エレベーターが2基設備されています。そのエレベーターでアートピアホールのある11階(最上階)へとお進みいただけます。

青少年文化センター(アートピアホール) 11階フロア図面





①ナディアパーク11階(アートピアホールロビー)

シースルーエレベーターを11階で下りると、アートピアホールロビー正面となります。写真左側の入口より、ホール内ホワイエへと進むことができます。尚、各主催者様の受付方法によって異なりますが、アートピアホールは11階ロビーが狭いため、開場前は入場をお待ちのお客様で混雑している場合があります。



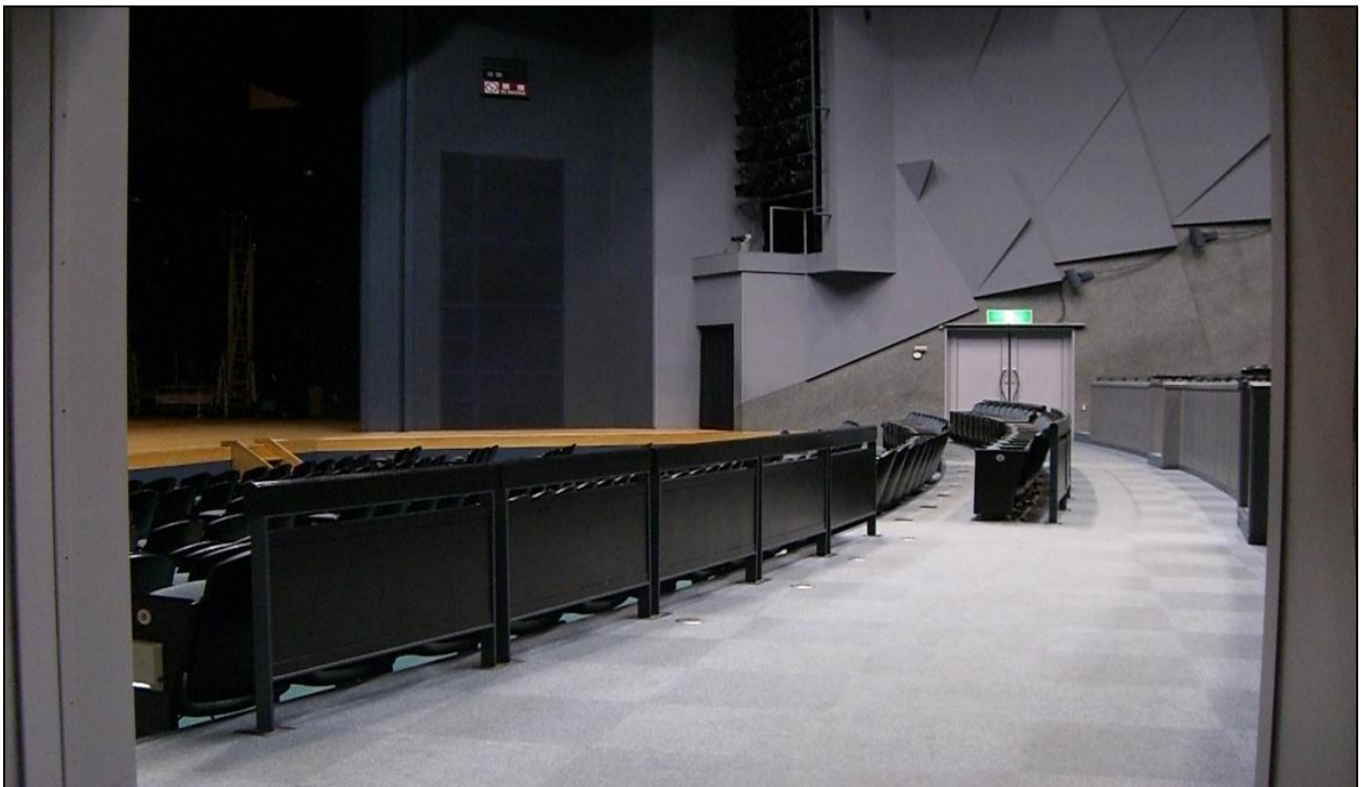
②アートピアホール内(ホールホワイエ)

アートピアホールホワイエは、正面に大きな階段がありますが、向かって左側通路がバリアフリーとなっており、1階客席(車椅子席)まで段差なくご入場いただけます。客席までの通路の途中には、多目的トイレが2箇所あります。



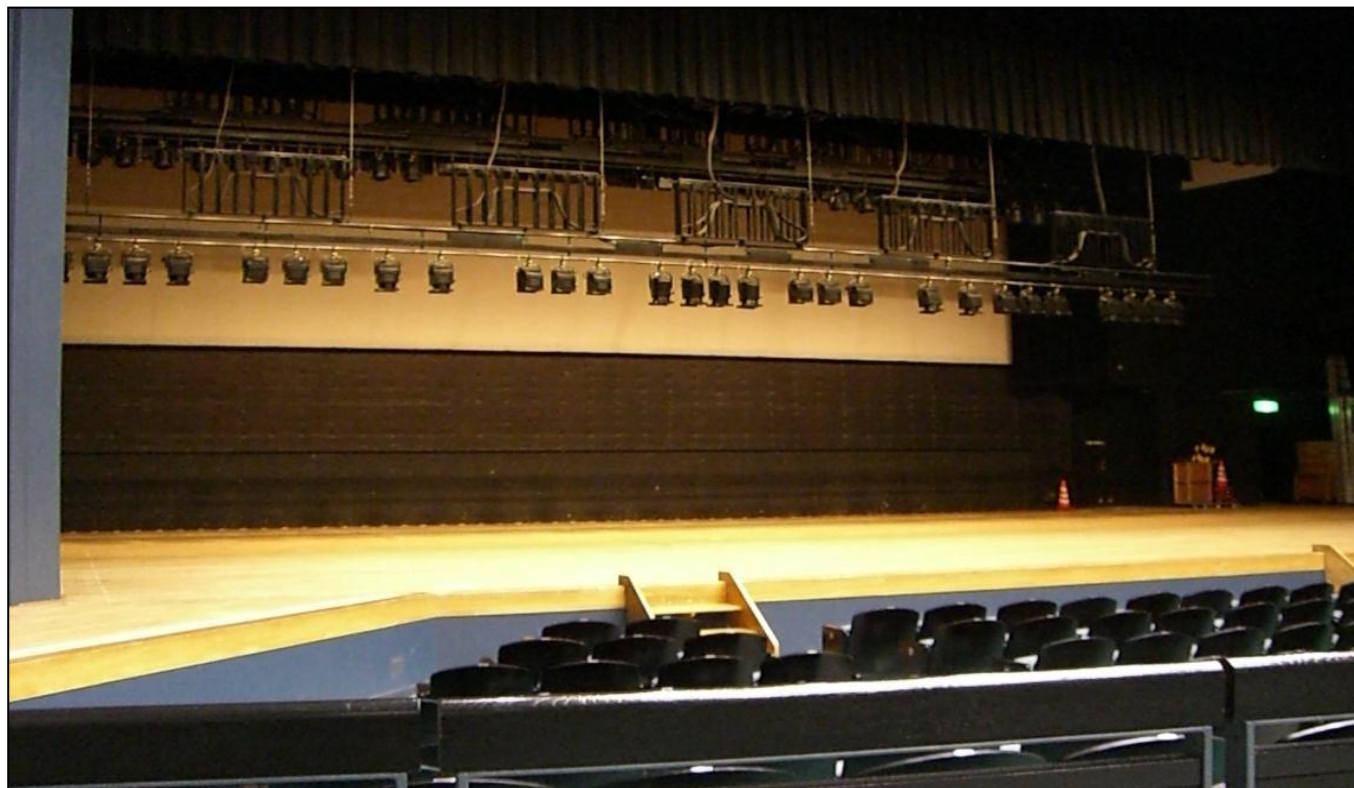
⑤アートピアホール内(客席前室前)

アートピアホール客席へはこちらの1番扉よりご入場いただけます。客席前室を通過すると、すぐ車椅子席用スペースがあります。



⑥アートピアホール内(ホール1階客席)

客席1番扉より入場すると、すぐ車椅子用スペースとなっています。車椅子席の床下には難聴者用磁気ループシステムが設備されており、ご持参の補聴器(貸出用補聴器子機あり)の設定を調節していただければ、システムのご利用も可能です。



⑦アートピアホール内(ホール車椅子席)

車椅子席よりアートピアホール舞台の眺望です。客席列数・席番号は1階席9列目1番-10番に相当します。ホール既設車椅子スペースには4台収容となります。尚、同列9列目は11番-32番まで客席自体を取り外す事も可能です。



③アートピアホール内(多目的トイレ前)

ホール客席へと進む途中(右手)に、車椅子対応の多目的トイレが2箇所あります。トイレ扉は手動式の引き戸タイプです。2箇所とも、緊急時の非常呼び出しボタンが設置されており、個室での異常をランプの点灯とブザー音によって外部へと伝達することができます。8階青少年文化センター事務室へも同時に伝達されます。

(多目的トイレ間口／150cm、各個室間口103cm)



④アートピアホール内(多目的トイレ内)

便座はウォシュレット機能付き、水洗は便座脇の壁に設備されたセンサー部分に手をかざせば自動的に流れます。個室照明・換気扇は、入口扉を開けると人感センサーが反応し自動的に点灯・作動します。一定時間が経過すると自動的に消灯・停止しますので、照明や換気扇のスイッチ操作は不要です。

(便座高さ／45cm、便座横手摺り高さ／65cm、洗面台高さ／75cm)